

Ausschreibung



2. Lauf Dresdner Winter-OL-Serie 2022/23

Datum: Sonnabend, 10.12.2022

Start: 10.00 -11.30 Uhr (freier Start; Startabstand 1min / Bahn)

Zielschluss: 13.00 Uhr

Ausrichter: OSV Dresden e.V.

Organisation: Gerd Zimmermann

Bahnlegerin Andrea Janus

Bahnen:	Lang Schwer:	6,9 km	28 P.	250 Hm
	Mittel Schwer:	3,6 km	15 P.	160 Hm
	Mittel Leicht:	3,0 km	11 P.	115 Hm
	Kurz Leicht:	2,5 km	9 P.	80 Hm

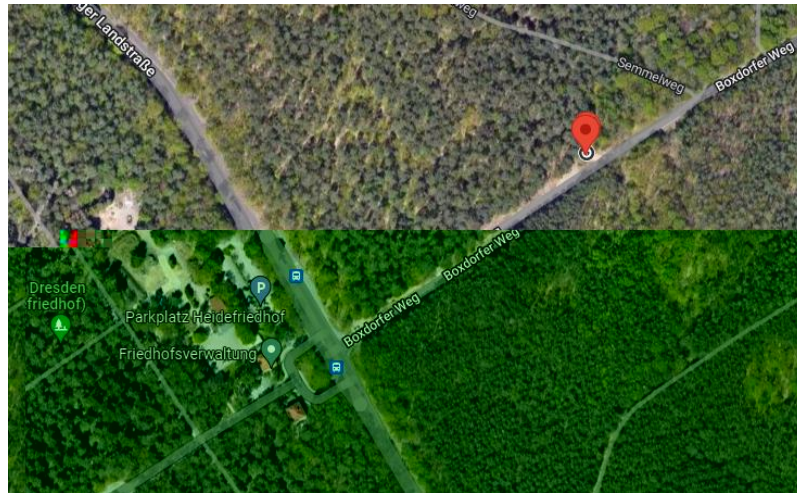
Karte: **Junge Heide / Dresden (nördl. Heidefriedhof)**
IOF-Norm 1:10.000; 5m Äquidistanz, Stand ca.2022
(A4q; Postenbeschreibungen auf der Karte)

Kontrollsystem: SIAC

Startgeld: ohne

Meldung: über O-Manager (frei Startwahl im o. g. Zeitfenster)

GPS: 51.1057150, 13.7132470;



Start + Ziel: 01129 Dresden; Boxdorfer Weg

Parken: Parken individuell im begrenzten Umfang rund um Start/Ziel am Boxdorfer Weg
alternativ Benutzung Parkplatz am Heidefriedhof
alternativ Parken an der Neuländer Straße; zuzgl. Fußweg von ca. 800m
alternativ Nutzung des Parkplatzen am Gasthaus Waldmax, wenn dort

Versicherung / Haftungsausschluss:

Die Wettkampfteilnahme erfolgt auf eigene Gefahr!
Veranstalter, Ausrichter, Behörden sowie die Forstverwaltung übernehmen keine Haftung für Schäden jeglicher Art.
Für eine ausreichende Versicherung ist jeder Teilnehmer selbst verantwortlich.
Alle Teilnehmer werden noch einmal darauf hingewiesen, dass nicht alle Sturmschäden zeitnah beseitigt werden können und durch die extreme Trockenheit der letzten Monate eine zusätzliche Bruchgefahr besteht.
Daraus folgt, daß jeder Teilnehmer der laufen möchte, nur "auf eigene Gefahr" und den Haftungsausschluss vorm Start anerkennend, den Wald im Rahmen dieses Trainingslaufes betreten darf

Datenschutz: Mit der Anmeldung erklärt sicher jeder Teilnehmer mit der Veröffentlichung seiner Meldedaten, Ergebnisse und eventueller Bilder in den Medien, in den Start- und Ergebnislisten, sowie im Internet einverstanden.

Hinweise: Bildet bitte nach Möglichkeit Fahrgemeinschaften, da es nur begrenzte Parkmöglichkeiten in der Nähe des Start + Ziel-Gebietes zur Verfügung stehen.